



Jeudi 24 mars 2011 Bordeaux Place de la Bourse

- Bordeaux
- Arcachon | Médoc
- Libourne | Langon
- La Rochelle
- Saintes | Royan
- Cognac | Angoulême
- Périgueux
- Agen
- Auch
- Pau
- Bayonne | Biarritz
- Mt-de-Marsan | Dax

- SO** Sud Ouest Formation
- Pyrénées
- Tchats
- Le blog cinéma par Sophie Avon
- Pop, Rock & Colegram par Stéphane Jonathan

Partenariat

4€

mollat.com

- Services
- Agenda
- Blogs
- Associations
- Abonnements
- Journal en PDF
- Archives
- Unes anniversaires

12 mars 2011 06h00 | Par **HÉLÈNE ROUQUETTE-VALEINS** 0 commentaire(s)

Ces labos qui trouvent

La région est bien placée en recherche fondamentale, riche en possibilités de travaux transversaux. En vedette : le médical, mais aussi l'optique, l'archéologie et les matériaux pour l'énergie et le vivant.



Patrick Merel, fondateur de Portable Genomics, nouveau concept de visualisation des données du génome humain. PH. T. D.

«S'il n'y avait pas eu d'abord la chimie et la physique, on ne disposerait pas des nombreux outils qui permettent de soigner de mieux en mieux les hommes. » Claude Delmas, directeur de l'Institut de chimie de la matière condensée de Bordeaux (ICMCB), ne regrette pas la mise en avant de la recherche médicale, mais il tient à rappeler que, si elle fascine le grand public, nombreux sont aussi les domaines qui font la renommée de la recherche aquitaine et des possibilités de développement des entreprises.

La région se classe en sixième ou septième position parmi les régions françaises. « Une position tout à fait honorable, assure André Touboul, délégué régional du ministère de la Recherche. Les chiffres le confirment : 3 300 enseignants chercheurs, 11 600 scientifiques qui font de la recherche (privée et publique), 52 unités CNRS et une dépense intérieure affichée à 967 millions d'euros. L'Aquitaine, dont on connaît désormais la place prépondérante dans les lasers, avec la présence du Mégajoule au sud de Bordeaux, occupe aussi une place de pointe en physique fondamentale. « Le laboratoire Ondes et matière d'Aquitaine (Loma), explique son directeur, s'investit largement autour de l'innovation et de la valorisation de la recherche. »

Des applications indirectes

Partager

Plus

Bordeaux

Gironde

Envoyer à un ami

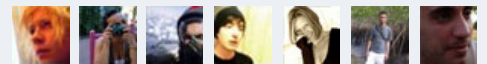
Imprimer

CLIO PÉPITE dCi
11 990€*
400 € DE BONUS ÉCOLOGIQUE DÉDUITS
1000 VÉHICULES DISPONIBLES

* conditions sur site

DES OFFRES D'UN AUTRE MONDE
PORTES OUVERTES DU 10 AU 14 MARS

Partagez toutes vos infos avec vos amis !



Se connecter avec Facebook

Le temps

Bordeaux

Aujourd'hui **8° / 13°**

Demain **8° / 16°**

Après-demain **8° / 19°**

Blog du correspondant local



Bord d'eau Chartrons
Généalogie aux Archives



Bord d'eau Chartrons
Au pays de l'inox roi



Bord d'eau Chartrons
Les Chartrons sous le signe du Swing

Tous les blogs des correspondants

Publicité Votre annonce ici

[Presse à l'école](#)[Journal Parlé](#)[Hôtels](#)[Annonces](#)[Carnet](#)[Auto-moto](#)[Emploi](#)[Immobilier](#)[Légal](#)[Formation](#)

C'est ainsi que les chercheurs des deux départements (physique de la matière condensée et photonique des matériaux) se concentrent par exemple sur la possibilité de voir dans les milieux opaques, de trouver des matériaux à chaleur latente ou sur le transport des particules.

Ce qui permettrait dans le premier cas de proposer à un musée la lecture des précédents tableaux recouverts par le dernier créé. Pour le deuxième, on a pu mettre au point un moyen pour transporter dans les meilleures conditions un organe à transplanter. Et les réponses apportées au troisième seront très utiles pour mettre au point les transports de particules, quelles qu'elles soient.

Des projets de coopération

Si la Région finance largement la recherche- elle a augmenté de 12 % son dernier budget -, l'emploi scientifique atteint à peine 3 % en Aquitaine. Reste, constate Claude Delmas, que l'institut Carnot Mib, qui regroupe 9 labos de recherche implantés sur le campus bordelais, vise à faire émerger des projets de coopération et à répondre à la demande socio-économique.

Les neurosciences, la biologie et la nutrition sont des secteurs qui bénéficient largement de l'attention bienveillante de la Région.

Les recherches sur la maladie d'Alzheimer et celle de Parkinson, que nous aurons l'occasion d'évoquer de nouveau au cours du Neurodon et de la Semaine de la recherche sur le cerveau durant ce mois de mars, vont se traduire dans un lieu emblématique : le neurocampus.

Reste que, lorsqu'un chercheur bordelais, biologiste moléculaire sur la plate-forme technologique d'innovation biomédicale de l'hôpital Xavier-Arnoz à Bordeaux, propose un système qui permet d'inscrire son génome sur un smartphone, autrement dit de transporter son code génétique sur son portable, il se heurte au refus du bio éthiquement incorrect d'une partie de la communauté scientifique.

Bordeaux · Gironde



-18%

Abonnement week-end 3 jours : seulement 10€/mois

Votre commentaire

Réagir

Pour réagir à cet article, merci de vous identifier

Me connecter avec Facebook

ou

Email

Pas encore de compte ? Inscrivez-vous !

[Lire la charte des commentaires](#)

D'STOCK MENAGER : Soldes jusqu'à -50%

Froid - lavage - encastrable - cuisson. Produits net garantis et grands marques dans nos 4 magasins en Gironde.

[En savoir plus >>>](#)



HOSTELLERIE DU CHATEAU SEMENS à St Brice

Cuisine du terroir au coeur de l'Entre Deux Mers. Ouvert 7j/7. Menus à partir de 14€ + carte. Réservation 05.56.61.73.74

www.hostellerie-semens.com



AUCHAN BOULIAC

Le magasin des courses faciles. Accès rapide par les quais, la rocade sortie 22 ou 22B. Passage rapide aux caisses.

www.auchan.fr



NOUVELLE PEUGEOT 508

A découvrir à l'occasion des PORTES OUVERTES les 12 et 13 mars.

www.siaso.peugeot.fr



Les +

Lus

Commentés

Envoyés

- Landes : un motard prend la fuite après avoir été contrôlé à 197 km/h 18
- Les impressionnantes vidéos du séisme et du tsunami au Japon 12
- Affaire Brandao : "Les footballeurs sont des cibles" selon Planus 8
- [EN DIRECT] Séisme et tsunami au Japon : probablement 1.000 morts 2
- Aviron Bayonnais : Jean Grenet monte au créneau 24

Associations

Rechercher le nom de l'association



Comités des Fêtes ADCL

L'ADCL (Association de Culture et Loisirs) de St Christophe des Bardes (près de Saint Emillion) est une association ayant pour but d'animer son petit "mais costaud" village...

Patrimoine Association du GRAND MOULIN

L'association du Grand Moulin, est située à 17 km de Bordeaux, à 20 km de Saint Emillion, à Croignon exactement...

Toutes les associations du Sud-Ouest

Annonces



SKODA FABIA II RS 1.4 TSI 180 DSG 2010 9500km 5P 10CV BA Essence noir métal, ABS,...



Cabriolet Carat Diesel , Options, 06/06, 109000km, 16200 . Reprise Véhicule Collection ...



OPEL ASTRA 1.7 CDTI 110 enjoy ecoflex 06/2010 29098km climatisation ABS ESP 6 airbags ...

Auto

Immo

Emploi